

**BESKRIVELSE:**

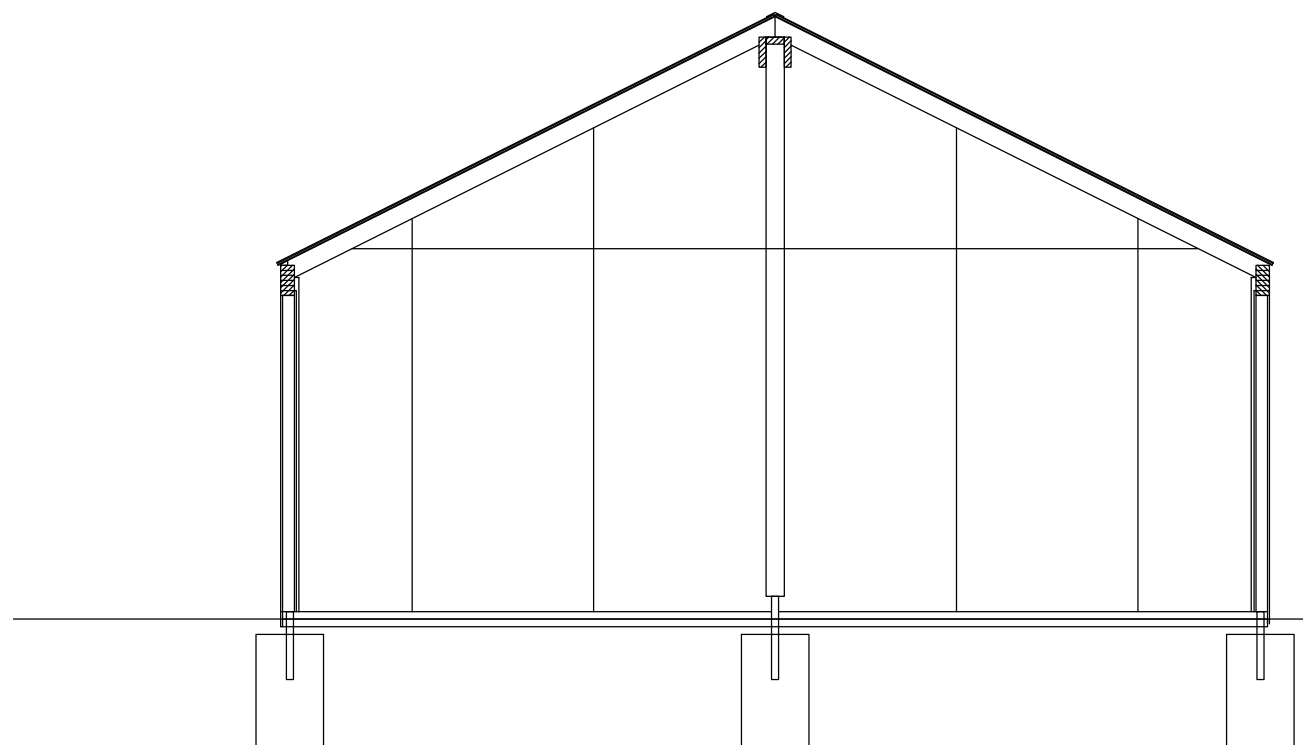
**TAG:** 2 lags 10mm PVC termotag á 600mm lagt i pulverlakeret alu.skinner  
 Og - 2lag tagpap på 22x110mm høvl. tagbrædder med fer og not.  
 45 x 120mm plankespær pr. 600 og 900 mm  
 Hovedrem 90 x 200 mm limtræplanke  
 Kiprem 2 stk 45 x 200 mm planker + 45 x 120 mm mellem planke

**YDERVÆGGE:** Bærende 120 x 120 mm søjler af konstrukstræ  
 45 x 70 mm regler til træskelet pr. 600 mm  
 Udvendig beklædning af 6 x 250 mm Eternit plank på klink  
 Indv. beklædning af 12 mm vandfast krydsfinerplade.

**FUNDAMENT:** Af 400 x 400 x 800 mm punktfundament af beton med faststøbte søjlesko.

**GULV:** 60 x 140 x 210 mm grå beton Herregårdssten lagt på 30 mm afretnings sand  
 150 mm stabilt grus  
 Bæredygtig underlag / tilfyldt sand.

**DØRE:** Som Swedoor massiv og folde- / skydedøre med 2 lag sikkerhedsglas



Rev. X, xx.xx.xx:

**Grundejerf. Dall Villaby, V. Flemming Hansen**

Sag: Værested og klubskur ved Tennis. Petanque og Bandedbane

Emne: Snit og facade

Sign.:  
 --

SAG NR.:	11
FIL:	facad
MÅL:	1:5
DATO:	2011-07-
TEGN.NR.:	3.0